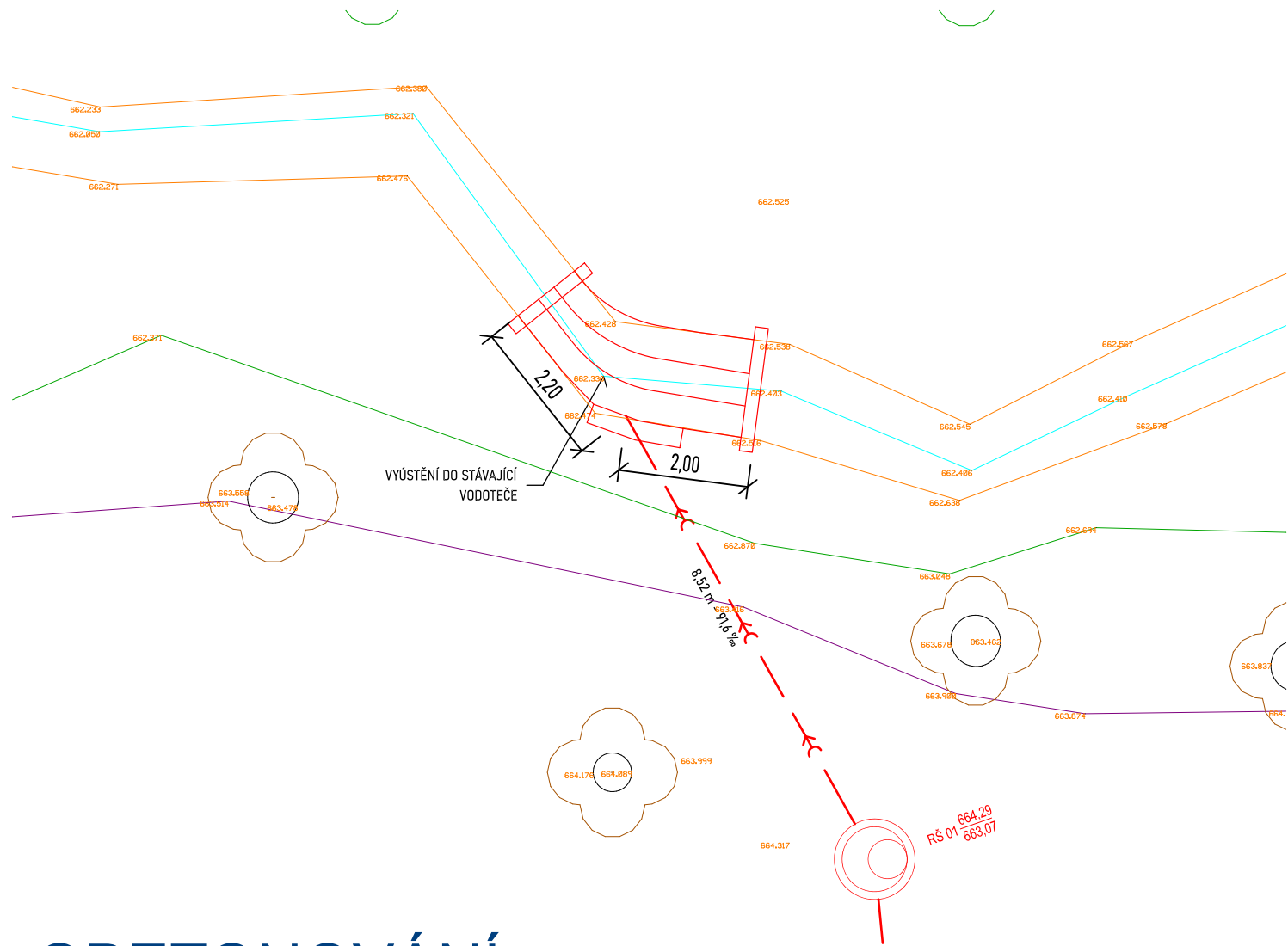
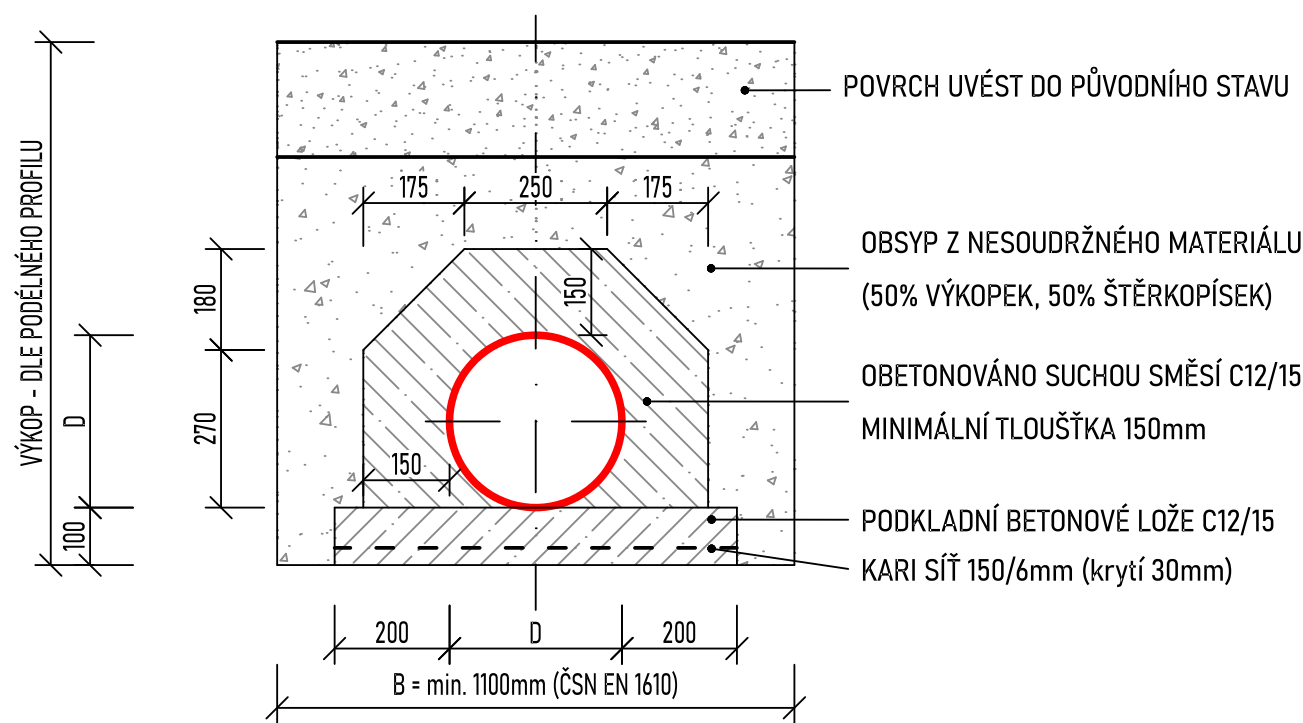


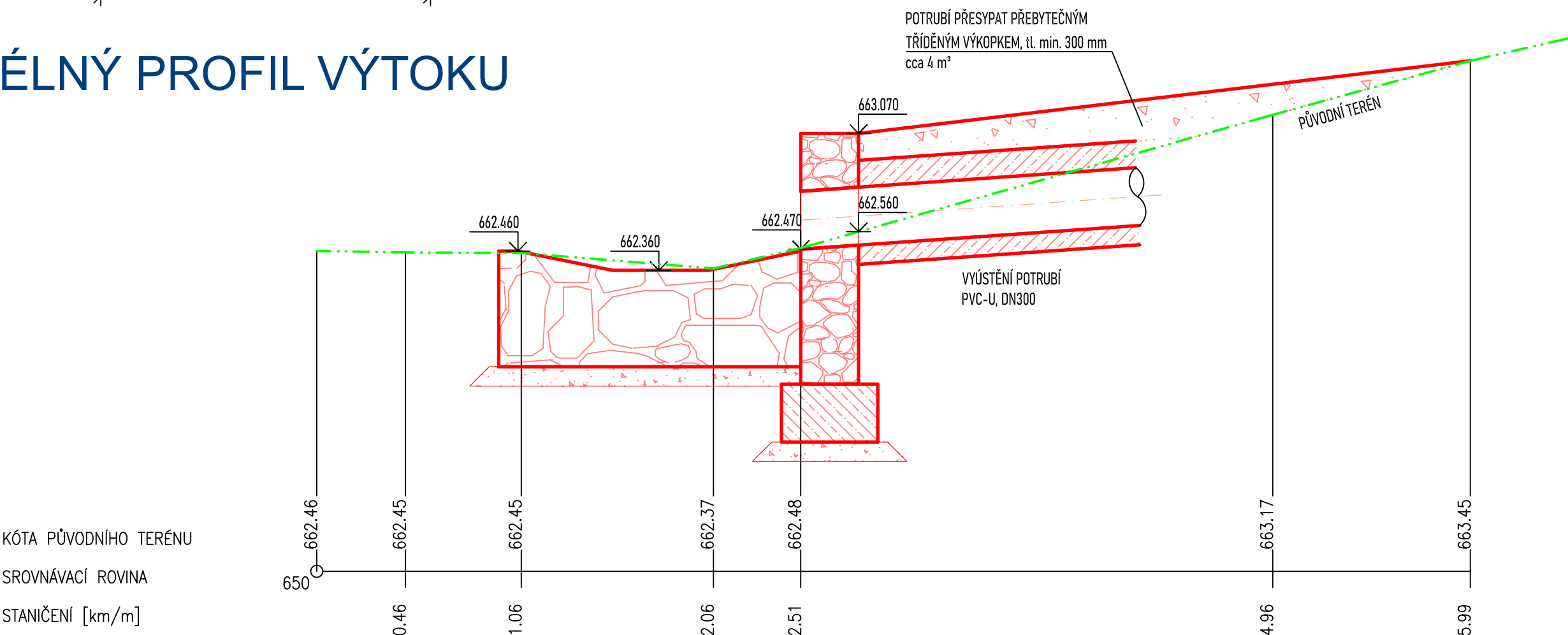
SITUACE, M 1:100



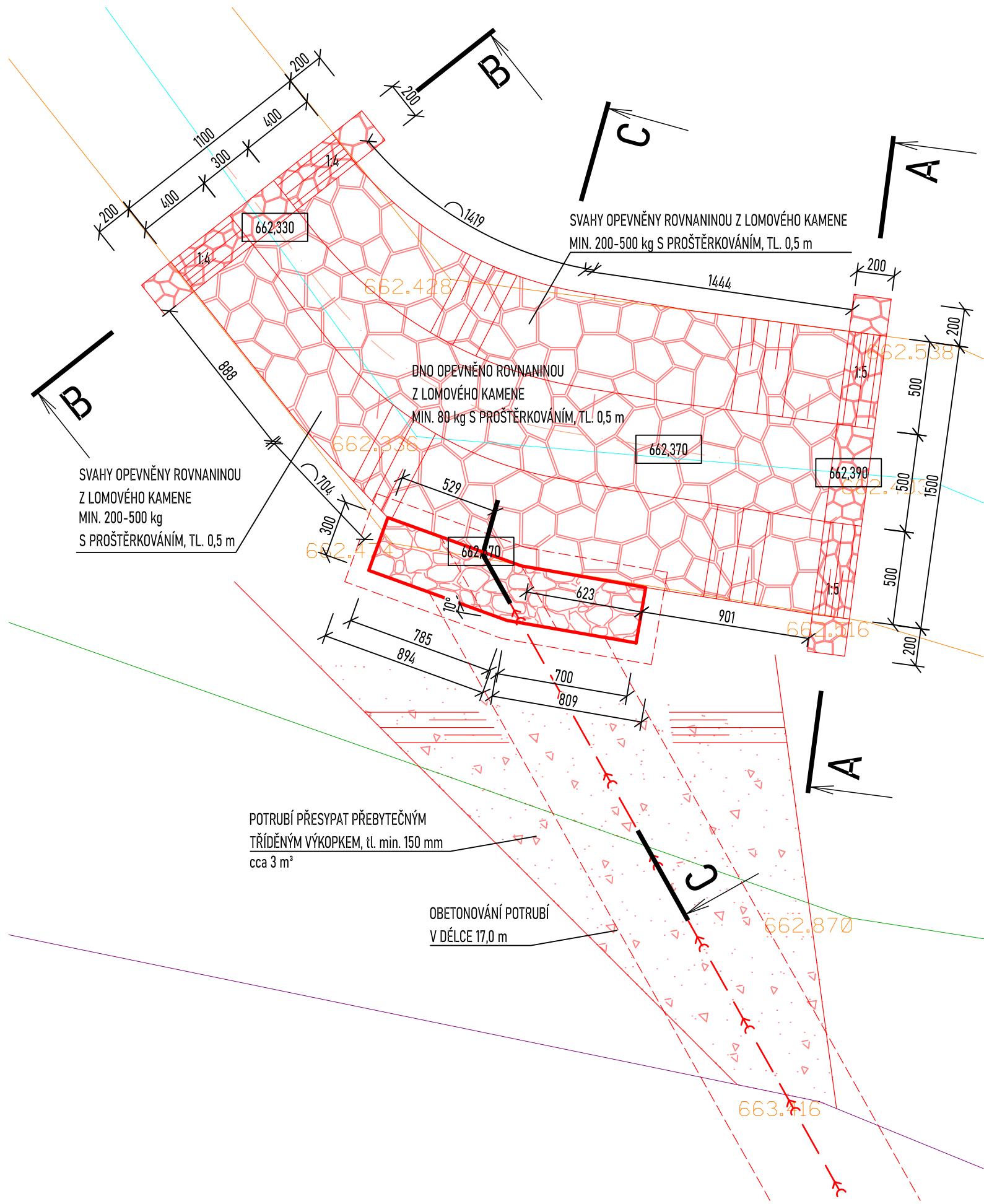
OBETONOVÁNÍ  
VZOROVÝ ŘEZ



PODÉLNÝ PROFIL VÝTOKU

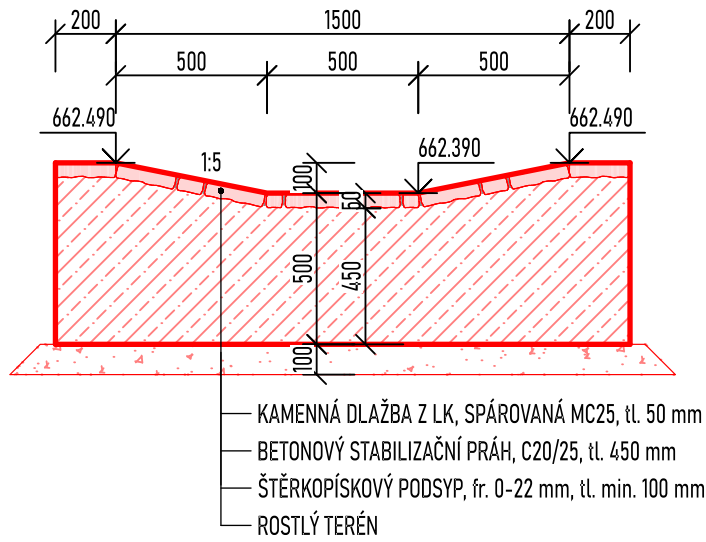


VÝÚSTNÍ OBJEKT



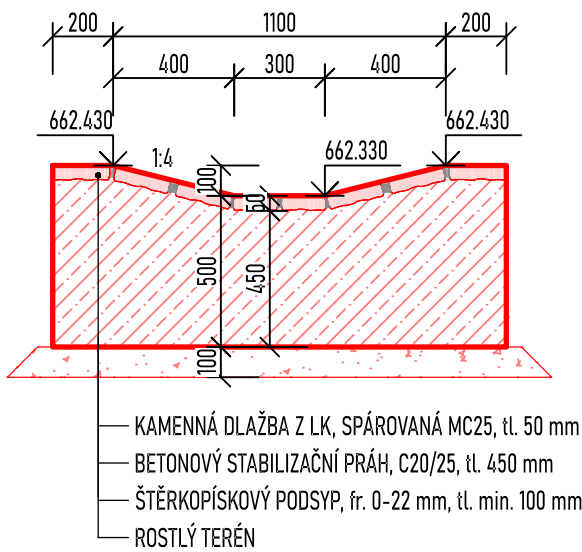
ŘEZ A-A

STABILIZAČNÍ PŘÍČNÝ PŘÁH NA VTOKU

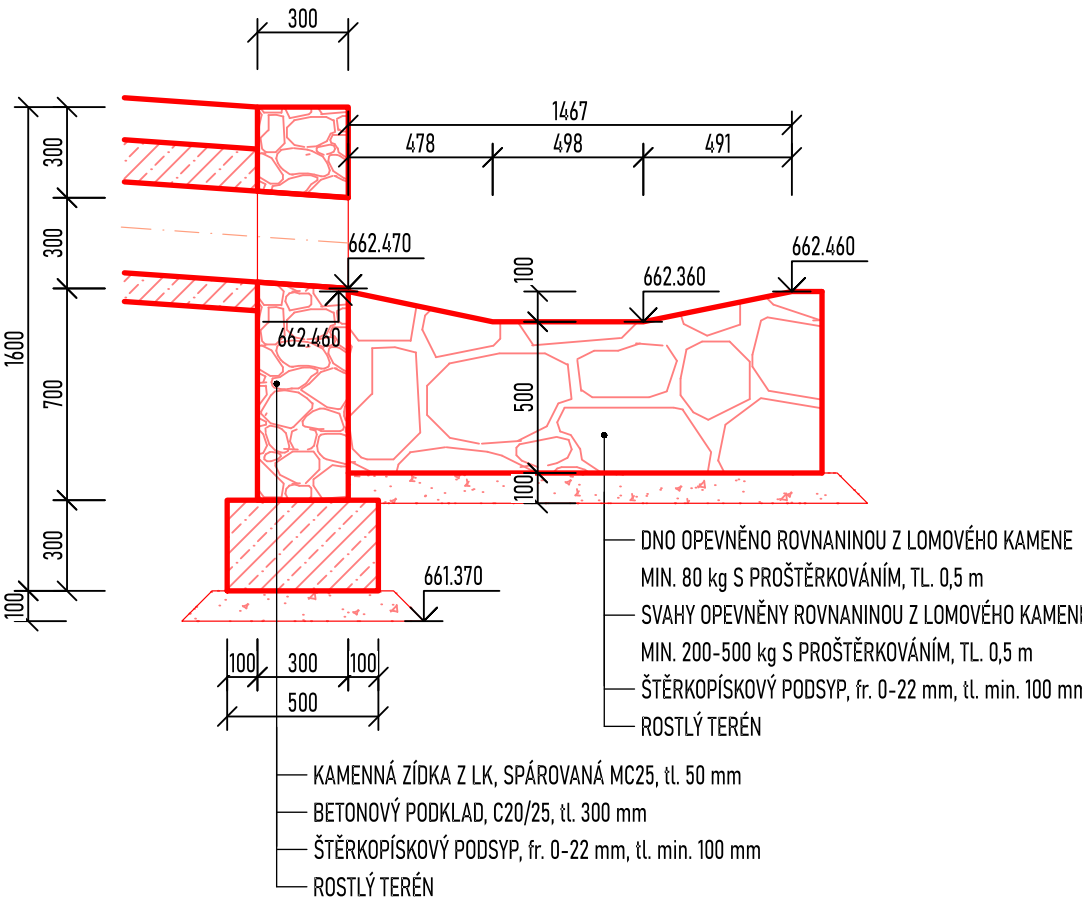


ŘEZ B-B

STABILIZAČNÍ PŘÍČNÝ PŘÁH NA ODTOKU



ŘEZ C-C



REVIZE	označení:	R01_2025-05-30	poznámka:	ZMĚNA MÍSTA VYÚSTĚNÍ NAVRŽENÉ KANALIZACE
REVIZE	označení:	R02_2025-08-22	poznámka:	ZAPRACOVÁNÍ PŘÍPOMÍNEK Z PROJEDNÁNÍ
navrhl:	ING. MARTIN ONDRÁČEK	odp.proj.:	ING. MARTIN ONDRÁČEK	 ZÁVODU MÍRU 584/7, 360 17 KARLOVY VARY Tel. 353 447 911, Fax: 353 447 929 www.kveng.cz, info@kveng.cz
kraj:	KARLOVARSKÝ	stavební úřad:	CHEB	
obec:	AŠ - HORNÍ PASEKY	stupeň:	DSJ	
datum:	02.2025	zakázka číslo:	241004	
investor:	MĚSTO AŠ, KAMENNÁ 52, 352 01 AŠ			
místo stavby:	K.Ú. HORNÍ PASEKY			
Název projektu:				
AŠ - HORNÍ PASEKY ODTOK Z ČISTÍRNY ODPADNÍCH VOD				
SO(PS):	SO 01 - ODTOK Z ČOV			číslo přílohy: D.1.5
část:	D DOKUMENTACE OBJEKTŮ A TECHNICKÝCH A TECHNOLOGICKÝCH ZAŘÍZENÍ			
příloha:	VÝÚSTNÍ OBJEKT			formát: 6 A4 měřítko: 1:25
Výkres je duševním majetkem firmy KV engineering spol. s r.o., nesmí být použit a kopírován třetí osobou, ji předán či jinak s ním nakládáno bez písemného souhlasu firmy KV engineering spol. s r.o.				